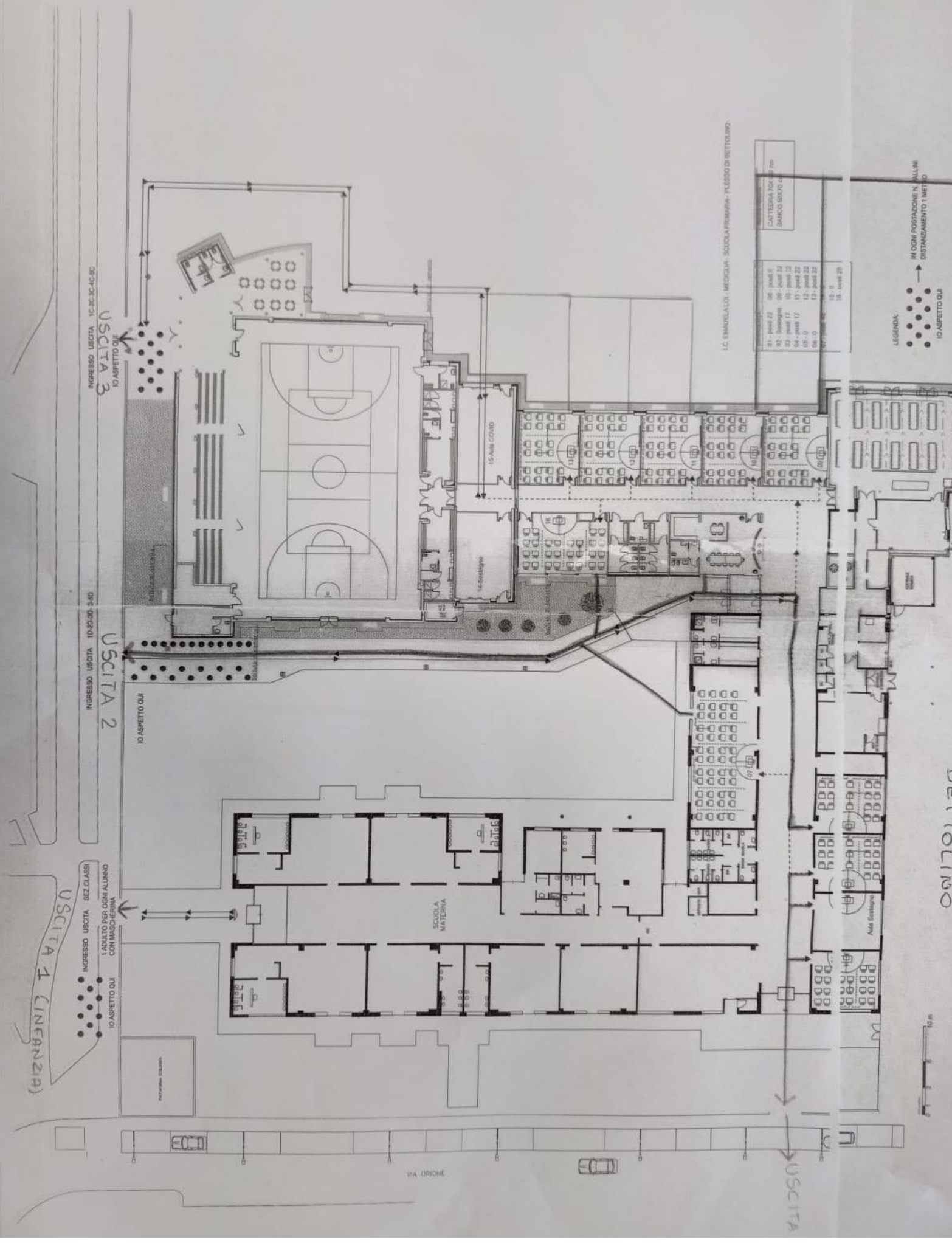


I.C. EMEREA LOR. - MEDICINA - SCUOLA PRIMARIA - FLESSO DI BETTOLINO

21 - posti 22	08 - posti 0	CATEDEGA FOR
03 - posti 17	09 - posti 23	BANCO 50070
04 - posti 17	10 - posti 22	
05 - 0	11 - posti 22	
06 - 0	12 - posti 22	
07 - posti 22	13 - posti 22	
08 - 0	14 - 0	
09 - 0	15 - posti 22	

LEGENDA:
 ••••• IN OGNI POSTAZIONE N. ALLINI
 DISTANZIAMENTO 1 METRO
 ••••• IO ASPETTO QUI

BETTOLINO



INGRESSO USCITA 1C-2C-3C-4C-5C
 USCITA 3
 IO ASPETTO QUI

INGRESSO USCITA 1D-2D-3D
 USCITA 2
 IO ASPETTO QUI

INGRESSO USCITA SEZ. CLASSI
 1 ADULTO PER OGNI ALUNNO
 CON MASCHERINA
 USCITA 1 (LINEAZIA)
 IO ASPETTO QUI

VIA ORIONE

USCITA

